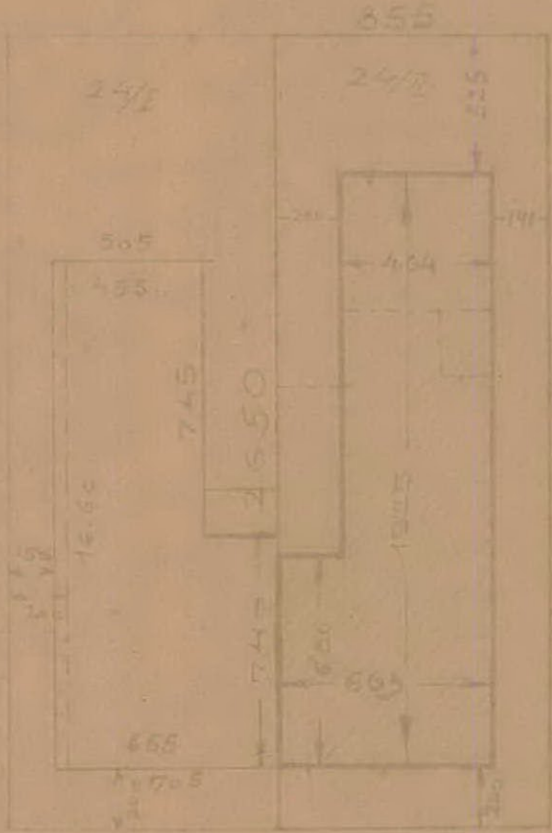


בית המגורים (למבנין)

התוכנית מפורטת להלן - מלבד מלבד 8/60

רשת המגורים 1:250



שטח המגורים 26.50
שטח המבנה 10.25
שטח הפתוח 16.25
סה"כ 42.75

39/6
3740

רשת המגורים 1:250

נתאשרה תענית
 החוזה העירוני
 27. OCT. 1936 נתון ביום 26
 געגס
 א, ה
 רשון ב
 26

בית המגורים
המבנה (מבנין)

28 JULY 1955
37707 6296